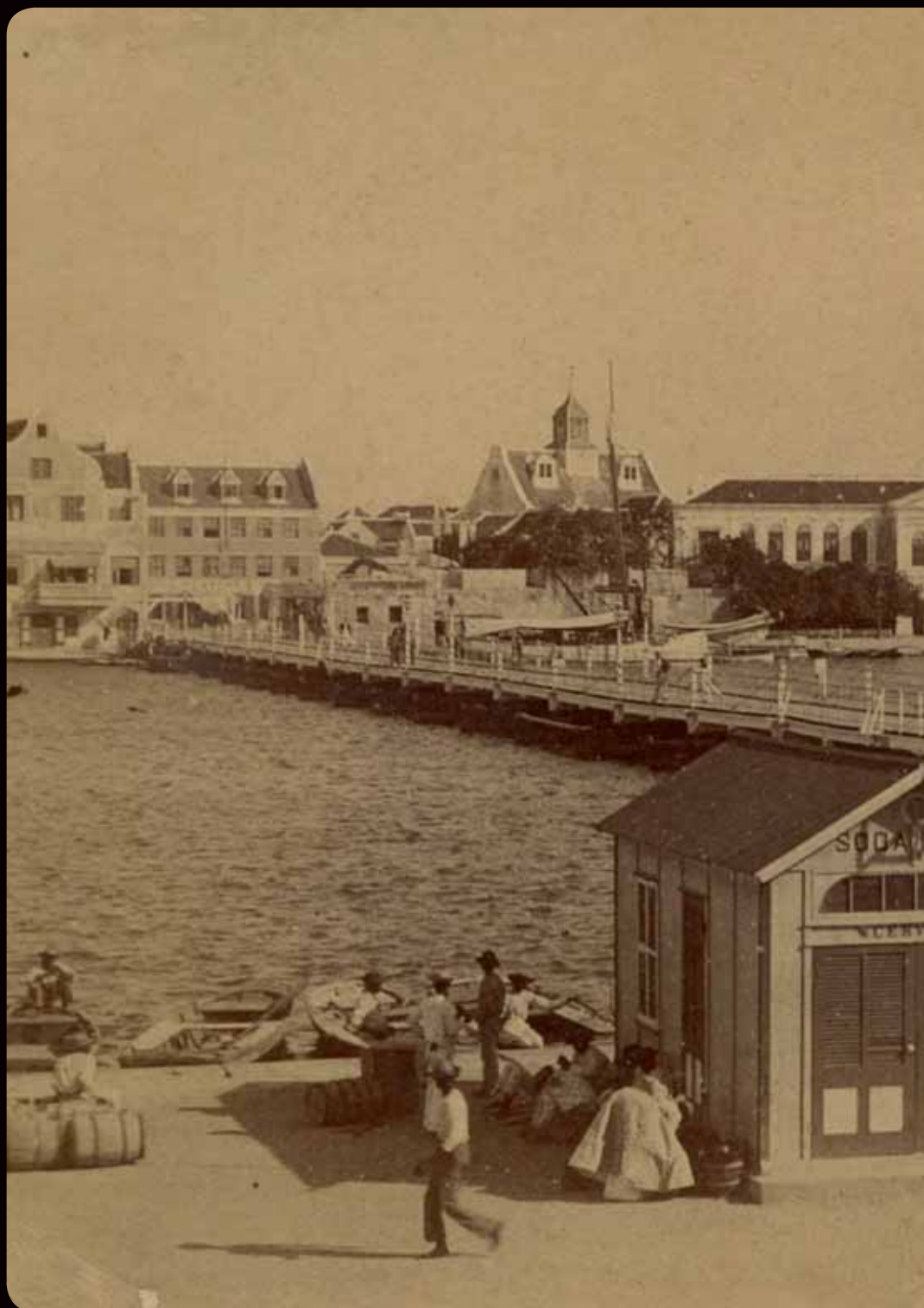


De Koningin Emmabrug, omstreeks 1900. Aan de overzijde (Oost) ligt Punda met het Gouvernementspaleis en de Fortkerk. Collectie Fraters van Tilburg.



Michel Bakker

**OVER SCHEEPJES VAN
PUNDA NAAR OTRABANDA,
EEN KONINKLIJKE
'PONTJESBRUG'
IN DE TROPEN**

Op de brug mag worden gefietst, wat naar wordt verwacht, geen gevaarlijke situaties zal opleveren voor de voetgangers op de brug



De nieuwe brug wordt, als de begroeiing met planten en bomen tot wasdom komt, een soort stadspark. De ontwerpers hadden de bedoeling een parkbrug te maken die in veel opzichten lijkt op de High Line in New York. Daar is het park op hoogte een succesvolle verblijfplaats voor duizenden kantoorklerken die even rust zoeken. Ook op de Paleisbrug kan men rustig gaan zitten, verblijven en indien gewenst, gratis gebruik maken van Wifi voor internet.

NIET OVER ROZEN

Kenmerkend voor het uiterlijk is de toepassing van weervaststaal. Omdat tijdens het begin van de bouw in 2012 duidelijk werd dat de brug te licht was geconstrueerd, moest de constructie worden verzwaard. Er ontstond een conflict tussen de gemeente 's-Hertogenbosch als opdrachtgever en ProRail als verantwoordelijke voor de ruwbouw over wie de extra kosten van de duurdere en zwaardere brug moet betalen. De gemeente claimt een bedrag van 1,9 miljoen Euro. De bouw heeft 17,6 miljoen Euro gekost. Omgerekend per meter brug is dat 70.000 Euro.

Om duidelijkheid te krijgen over voor wiens rekening de extra kosten komen, heeft het geraadpleegde Nederlands Arbitrage Instituut arbiters aangewezen. Medio december 2014 heeft de zaak in eerste instantie gediend en de uitspraak was dat ProRail verantwoordelijk is voor de extra kosten die zijn gemaakt.

Onder de vloer van de Paleisbrug ligt een warmte- en koudeopslag. In de zomer wordt warmte opgeslagen die in de winter wordt gebruikt voor de vloerverwarming. Bij vorst hoeft dan geen pekkel gestrooid te worden, wat slecht zou zijn voor de beplanting. In de zomer blijven de grote glazen liften koel dankzij flinke ventilatoren die de relatief koude lucht onder de brug de liften inblazen. Het ontwerp van het stadspark op de paleisbrug is van tuinarchitect Piet Oudolf. Zijn bekendste project is de Gardens of Remembrance in New York. Die tuinen herinneren aan de mensen die om het leven kwamen bij de aanslagen op 11 september 2001. Het beplantingsplan van de Paleisbrug verdeelt de brug in drie gebieden, elk met een eigen karakter en een eigen bloeiperiode.

Het pad van de brug ging niet over rozen, maar wie weet bloeien die binnenkort op de Paleisbrug. Het zou zo maar kunnen.

Ontwerp: Benthem Crouwel architecten.
Ontwerper verlichting (ledlampen): Robert Jan Vos.







De Paleisbrug overspant een flink aantal sporen in de routes tussen Den Bosch en Eindhoven, maar ook tussen Den Bosch en Tilburg



Het is een echte spoorbrug



Naast de trap de glazen lift.